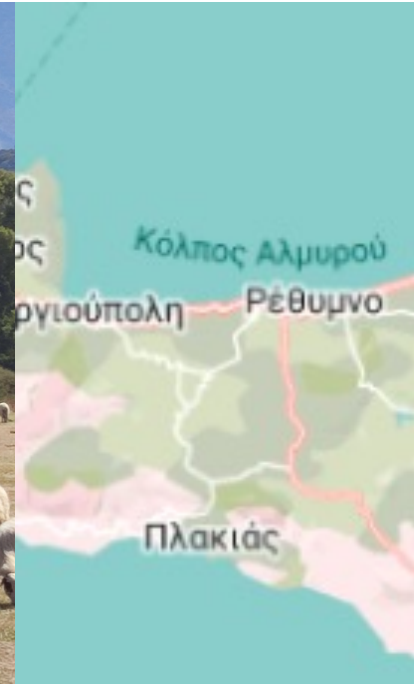




Σχολή  
Ασωμάτων

Δίκτυο Έρευνας και  
Κτηνοτροφικής Ανάπτυξης  
Σχολής Ασωμάτων



ΠΕΡΙΦΕΡΕΙΑ ΚΡΗΤΗΣ  
REGION OF CRETE

Δήμος  
Αμαρίου  
Municipality of Amari



ΕΛΓΟ-ΔΗΜΗΤΡΑ  
ΕΛΛΗΝΙΚΟΣ ΓΕΩΡΓΙΚΟΣ  
ΟΡΓΑΝΙΣΜΟΣ - ΔΗΜΗΤΡΑ

**Προοπτικές Βιώσιμης Ανάπτυξης του Ψηλορείτη:  
Μια Εθνική Πολιτική για την Ανθεκτικότητα και την Αναζωογόνηση  
της Ζωής στις Ορεινές Περιοχές**

**Μαρία Λιονή**  
Αντιπεριφερειάρχης Ρεθύμνης  
[www.sxoliasomaton.gr](http://www.sxoliasomaton.gr)

## Ιστορική διαδρομή της Σχολής Ασωμάτων

Στην περιοχή από τις αρχές του 20ου αιώνα δραστηριοποιούνται γεωργοί και κτηνοτρόφοι με την λειτουργία του Πρακτικού Γεωργικού Σχολείου Ασωμάτων να χρονολογείται από το 1929.

- 1929: Πρακτικό Γεωργικό Σχολείο Ασωμάτων
- 1979: Σταθμός Γεωργικής Έρευνας Ασωμάτων Ν. Ρεθύμνης- Κέντρο Γεωργικής Έρευνας Κρήτης
- 1989: Σταθμός Γεωργικής Έρευνας Ασωμάτων – ΕΘΙΑΓΕ
- 1997: Σταθμός Γεωργικής Έρευνας Ασωμάτων – Υπουργείο Γεωργίας
- 1998: ΟΓΕΕΚΑ ΔΗΜΗΤΡΑ
- 2021: **Δίκτυο Έρευνας και Κτηνοτροφικής Ανάπτυξης Σχολής Ασωμάτων**

## Δίκτυο Έρευνας και Κτηνοτροφικής Ανάπτυξης Σχολής Ασωμάτων

- **Ως Περιφέρεια Κρήτης πιστέψαμε και οραματιστήκαμε** την αναβίωση και αναβάθμιση της Σχολής Ασωμάτων στο Δήμο Αμαρίου.
- Σχεδόν μία δεκαετία **αντιμετωπίζαμε γραφειοκρατικά προβλήματα** μέχρι τον Δεκέμβριο του 2018 οπότε και υπεγράφη η **παραχώρηση χρήσης δεκατριών (13) ακινήτων** με τα υφιστάμενα κτήρια εγκαταστάσεων του πρώην Σταθμού Γεωργικής Έρευνας Ασωμάτων, συνολικού εμβαδού **502.983,73 τ.μ.**, από το Υπουργείο Αγροτικής Ανάπτυξης και Τροφίμων στην Περιφέρεια Κρήτης.
- Τον **Ιούλιο του 2021** υπεγράφη **Προγραμματική Σύμβαση** μεταξύ Περιφέρειας Κρήτης , Ελληνικού Γεωργικού Οργανισμού «Δήμητρα» (ΕΛΓΟ ΔΗΜΗΤΡΑ) και του Δήμου Αμαρίου.  
**Σκοπός**, η υλοποίηση του Έργου «Αξιοποίηση - Αναβάθμιση του πρώην Σταθμού Γεωργικής Έρευνας Ασωμάτων ως Πρότυπου Μεσογειακού Κέντρου Έρευνας και Ανάπτυξης της αιγοπροβατοτροφίας σε ξηροθερμικές περιοχές».
- Τον **Αύγουστο του 2022** έγινε η σύσταση της **Αστικής μη Κερδοσκοπικής Εταιρείας με την επωνυμία «Δίκτυο Έρευνας και Κτηνοτροφικής Ανάπτυξης Σχολής Ασωμάτων»**

## Το Όραμα της Σχολής Ασωμάτων

Είναι η αξιοποίηση της Σχολής Ασωμάτων αναπτυξιακά προς όφελος ολόκληρης της Κρήτης.

Συγκεκριμένα, προωθείται η μετεξέλιξη της Σχολής σε εκπαιδευτικό κέντρο για τον πρωτογενή τομέα, αλλά και σε κέντρο υλοποίησης εναλλακτικών μορφών τουρισμού, με την πρόσληψη ειδικού επιστημονικού προσωπικού.

**Ο σκοπός της εταιρείας είναι κοινωφελής, ερευνητικός και αναπτυξιακός** και αφορά στην αξιοποίηση - αναβάθμιση του πρώην Σταθμού Γεωργικής Έρευνας Ασωμάτων και του περιβάλλοντος χώρου και τη λειτουργία του ως «Πρότυπο Μεσογειακό Κέντρο Έρευνας και Ανάπτυξης της αιγοπροβατοτροφίας σε ξηροθερμικές περιοχές» καθώς και την επαναλειτουργία της Πρακτικής Γεωργικής Σχολής Ασωμάτων, με στόχο τη διατήρηση, αναβάθμιση και διάθεση γενετικού υλικού ντόπιων φυλών αιγών και προβάτων της Περιφέρειας Κρήτης, την ερευνητική υποστήριξη του παραγωγικού συστήματος της αιγοπροβατοτροφίας και γενικά της πρωτογενούς παραγωγής και της μεταποίησης των προϊόντων της, τη διαρκή διάχυση τεχνογνωσίας και εκπαίδευσης των κτηνοτρόφων για τη στήριξη της νησιωτικής κτηνοτροφίας και της κτηνοτροφίας των ξηροθερμικών περιοχών.



## Συνεργασία με φορείς

### ΑΡΩΓΑ ΜΕΛΗ

<b>ΦΟΡΕΙΣ</b>	<b>ΕΚΠΡΟΣΩΠΟΙ</b>
ΙΤΕ ΙΔΡΥΜΑ ΤΕΧΝΟΛΟΓΙΑΣ ΚΑΙ ΕΡΕΥΝΑΣ	ΙΩΑΝΝΗΣ ΒΟΝΤΑΣ
ΠΑΝΕΠΙΣΤΗΜΙΟ ΚΡΗΤΗΣ	ΜΙΧΑΗΛ ΠΑΥΛΙΔΗΣ
ΕΛΛΗΝΙΚΟ ΜΕΣΟΓΕΙΑΚΟ ΠΑΝΕΠΙΣΤΗΜΙΟ	ΘΡΑΣΥΒΟΥΛΟΣ ΜΑΝΙΟΣ
ΜΕΣΟΓΕΙΑΚΟ ΑΓΡΟΝΟΜΙΚΟ ΙΝΣΤΙΤΟΥΤΟ ΧΑΝΙΩΝ	ΓΕΩΡΓΙΟΣ ΠΡΕΚΑΤΣΑΚΗΣ
ΜΕΣΟΓΕΙΑΚΟ ΚΕΝΤΡΟ ΙΚΑΝΟΤΗΤΩΝ ΑΓΡΟΔΙΑΤΡΟΦΗΣ	ΑΛΕΞΑΝΔΡΟΣ ΣΤΕΦΑΝΑΚΗΣ
ΓΕΩΤΕΧΝΙΚΟ ΕΠΙΜΕΛΗΤΗΡΙΟ ΚΡΗΤΗΣ	ΑΝΝΑ ΔΑΣΚΑΛΑΚΗ
ΚΤΗΝΟΤΡΟΦΙΚΟΙ ΣΥΛΛΟΓΟΙ ΚΡΗΤΗΣ	ΙΩΑΝΝΗΣ ΜΑΝΟΥΣΑΚΗΣ ΓΕΩΡΓΙΟΣ ΒΕΝΙΕΡΑΚΗΣ

## **Ειδικότερα, ο σκοπός του Δικτύου περιλαμβάνει τα εξής αντικείμενα:**

- Τον εκσυγχρονισμό των εγκαταστάσεων του πρώην ΣΓΕ Ασωμάτων.
- Τη λειτουργία του πρώην ΣΓΕ Ασωμάτων ως «Πρότυπο Μεσογειακό Κέντρο Έρευνας και Ανάπτυξης της αιγοπροβατοτροφίας σε ξηροθερμικές περιοχές».
- Την επαναλειτουργία της Γεωργικής Σχολής με αντικείμενα συναφή με την κτηνοτροφική δραστηριότητα του πρώην ΣΓΕ Ασωμάτων
- Τη δραστηριοποίησή του ως κέντρου ενημέρωσης των ενδιαφερόμενων κτηνοτρόφων, στο πλαίσιο λειτουργίας του σχεδιαζόμενου «Πρότυπου Μεσογειακού Κέντρου Έρευνας και Ανάπτυξης της αιγοπροβατοτροφίας σε ξηροθερμικές περιοχές».
- Την περαιτέρω αξιοποίηση της διαθέσιμης τεχνογνωσίας και των ερευνητικών αποτελεσμάτων.
- Τη δημιουργία Εργαστηρίου Γενετικής Βελτίωσης με στόχο την διατήρηση και αναβάθμιση του γενετικού υλικού.
- Την ολοκληρωμένη διαχείριση εκτροφής προβάτων και αιγών από την καλλιέργεια κτηνοτροφικών φυτών-ζωοτροφών έως την παραγωγή προϊόντων ζωικής προέλευσης.
- Τη διασύνδεση του πρωτογενούς τομέα με την τουριστική προβολή, της επιστημονικής έρευνας με την επισκεψιμότητα και την προώθηση των παραγόμενων προϊόντων ως πιστοποιημένης ποιότητας και υψηλής διατροφικής αξίας.
- Την συνεργασία με επιστημονικά, εκπαιδευτικά και ερευνητικά ιδρύματα και φορείς του εσωτερικού και του εξωτερικού, με σκοπό την προαγωγή του πρωτογενούς τομέα και τη βέλτιστη εκπλήρωση των σκοπών και του αντικειμένου του Δικτύου.
- Την εκπαίδευση – μετεκπαίδευση σπουδαστών, φοιτητών και ερευνητών όλων των βαθμίδων που δραστηριοποιούνται στους τομείς ενδιαφέροντος του Δικτύου.

## Συμβολή στην Οικονομία της Κρήτης

- **Ο αγροτικός τομέας παραμένει η «κινητήρια δύναμη» της τοπικής οικονομίας**, ιδίως δε αν ληφθούν υπόψη οι δυνατότητες διασύνδεσης και οι πολλαπλασιαστικές επιδράσεις του στο δευτερογενή και τριτογενή τομέα. Η δομή που θα δημιουργηθεί και ο τρόπος λειτουργίας της εξασφαλίζουν την δυνατότητα επισκέψεων-επιδείξεων όλων των δραστηριοτήτων από την καλλιέργεια των κτηνοτροφικών φυτών, την επίδειξη των ειδών της τοπικής χλωρίδας και πανίδας των συστημάτων εκτροφής των ζώων των ειδών και των φυλών των ζώων τις διαδικασίες και τις αλληλεξαρτήσεις εδάφους αυτοφυών και καλλιεργούμενων φυτών, διατροφή ζώων, παραγωγή προϊόντων από τα ζώα και μεταποίηση τους.
- Ο στρατηγικός σχεδιασμός για την αναβίωση της Σχολής είναι με γνώμονα την ανάπτυξη του αγροτοδιατροφικού τομέα της Κρήτης και ιδιαίτερα την ανάδειξη της διαφορετικότητας των τοπικών προϊόντων και υπηρεσιών **καθώς και την διασύνδεση του αγροτοδιατροφικού, τομέα με τον τουρισμό.**



# Σχολή Ασωμάτων

Το έργο και το όραμα της Σχολής Ασωμάτων αποτελεί προτεραιότητα για την Νοτιοδυτική πλευρά του Ψηλορείτη, στην οποία εκτίνεται η κοιλάδα του Αμαρίου.

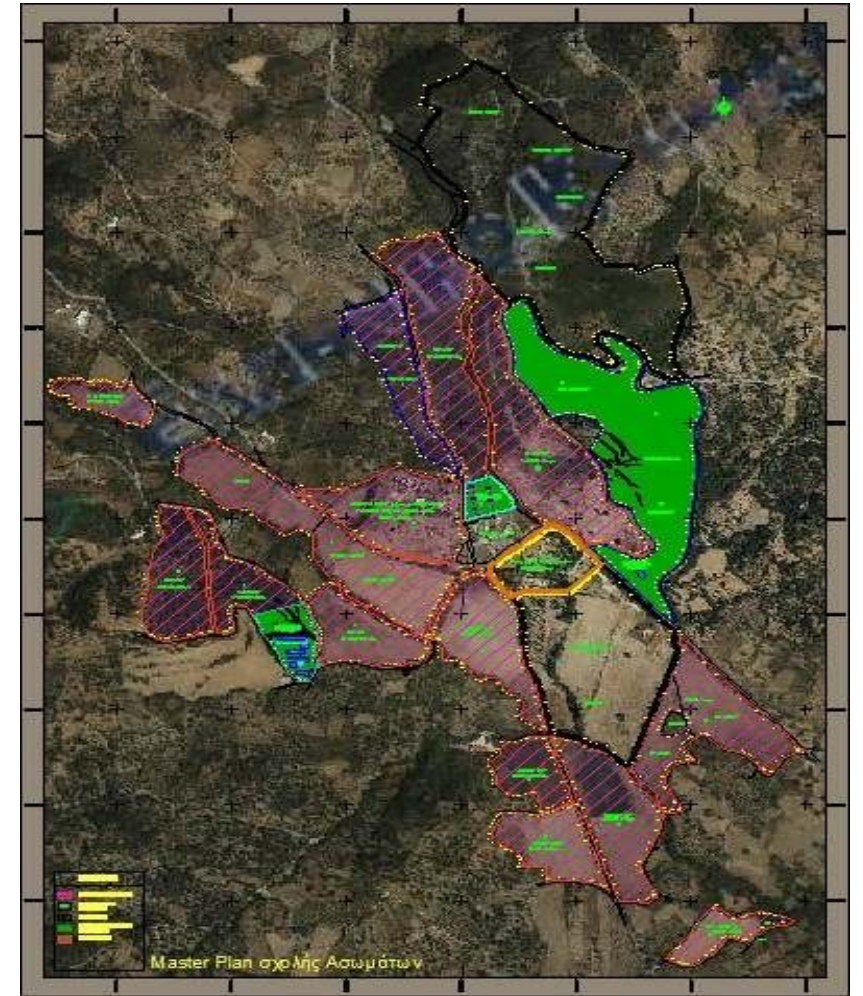
Η δυναμική της περιοχής και οι προοπτικές βιώσιμης ανάπτυξης στον πρωτογενή τομέα και στο πολιτισμικό και τουριστικό κλάδο, επισφραγίζεται από την λειτουργία και αναγέννηση του ερευνητικού κέντρου για την ορεινή κτηνοτροφία.





- ✓ Εκπονήθηκε **Οικονομοτεχνική μελέτη**, μελέτη Σκοπιμότητας και του Σχεδίου Εφαρμογής.  
*Χρηματοδότηση: Περιφέρεια Κρήτης 60.000€ ολοκληρώθηκε*
- ✓ **Περίφραξη** ακίνητων Σχολής Ασωμάτων  
*Χρηματοδότηση: Περιφέρεια Κρήτης 200.000€ ολοκληρώθηκε*
- ✓ **Μελέτη νέων κτιριακών υποδομών και εξοπλισμού για την μετεγκατάσταση της Σχολής Γεωργικής Έρευνας Ασωμάτων.**  
*Χρηματοδότηση: Περιφέρεια Κρήτης 800.000€ σε φάση ολοκλήρωσης*

**Εκκρεμούν** τεύχη δημοπράτησης, οικοδομική άδεια, Μελέτη Περιβαλλοντικών Επιπτώσεων



Γενική διάταξη εγκαταστάσεων από την Οικονομοτεχνική Μελέτη

**«Μελέτη νέων κτιριακών υποδομών και εξοπλισμού για την μετεγκατάσταση της Σχολής Γεωργικής Έρευνας Ασωμάτων»**

- Το έργο των νέων εγκαταστάσεων προδιαγράφεται ώστε να **σέβεται την υφιστάμενη εικόνα και φυσιογνωμία του σταθμού και της ευρύτερης περιοχής** και για το λόγο αυτό υπήρξε στενή συνεργασία με τις υπηρεσίες της Δ/σης Δασών Ρεθύμνου και της Αρχαιολογίας. Επίσης λήφθηκαν υπόψη όλες οι πολεοδομικές διατάξεις και νομικές απαιτήσεις.
- Οι υποδομές σχεδιάστηκαν για να αντιπροσωπεύουν όλες τις δυνατότητες Σχεδίων εγκαταστάσεων που ενδείκνυνται για την ευρύτερη περιοχή και την Κρήτη για τα διάφορα συστήματα εκτροφών που εφαρμόζονται στην Κρήτη και στις Μεσογειακές χώρες. Επίσης οι υποδομές έχουν τη δυνατότητα να εξυπηρετούν πλήθος in vivo πειραματισμών σε πρόβατα και αίγες.
- Οι υποδομές που προτείνονται εξυπηρετούν τις ανάγκες **ενός σύγχρονου κέντρου γενετικής βελτίωσης** με δυνατότητα εφαρμογής μεθόδων βιοτεχνολογίας (τεχνητή σπερματέγχυση κ.ά), την εκτροφή βελτιωμένων νεαρών ζώων για προώθηση στους παραγωγούς.
- Οι σχεδιαζόμενες υποδομές εξυπηρετούν την **εκπαίδευση αγροτών, προπτυχιακών και μεταπτυχιακών φοιτητών σε θέματα αιγο-προβατοτροφίας, επεξεργασίας του γάλακτος και βελτίωσης βοσκοτόπων και ζώων.**

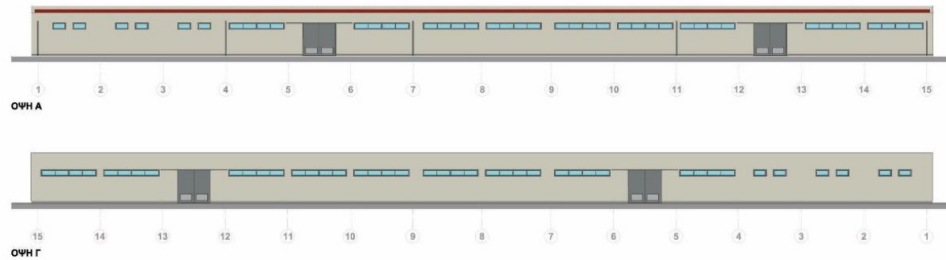


Σχολή  
Ασωμάτων

«Μελέτη νέων κτιριακών υποδομών και εξοπλισμού για την μετεγκατάσταση της Σχολής Γεωργικής Έρευνας Ασωμάτων»

## ΤΟΠΟΘΕΣΙΑ «ΣΚΟΥΦΙΑ»

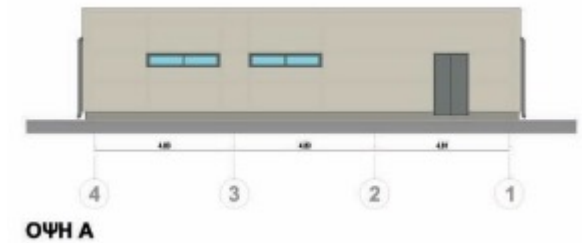
ΤΟΠΟΘΕΣΙΑ	ΚΤΙΡΙΑ	ΕΜΒΑΔΟΝ ΧΩΡΩΝ
ΣΚΟΥΦΙΑ	<b>Κ1. ΠΡΟΒΑΤΟΣΤΑΣΙΟ</b>	
	1.1. Χώρος Προβάτων	530,00m <sup>2</sup>
	1.2. Χώρος Αποθήκευσης	95,00m <sup>2</sup>
	<b>2. ΑΙΓΟΣΤΑΣΙΟ</b>	
	2.1 Χώρος Αιγών	431,00 m <sup>2</sup>
	2.2 Χώρος Αποθήκευσης Σανών	75,00m <sup>2</sup>
	<b>3. ΑΙΘΟΥΣΑ ΑΠΟΓΑΛΑΚΤΙΣΜΟΥ - ΠΑΧΥΝΣΗΣ</b>	
	3.1 Αίθουσα πρόωρου απογαλακτισμού	41,75m <sup>2</sup>
	3.2 Νοσηλευτήριο Αιγοπροβάτων	28,55m <sup>2</sup>
	3.3 Εκτροφή αμνοεριφίων αναπαραγωγής	260,15m <sup>2</sup>
	3.4 Χώρος Αποθήκευσης Σανών	39,60m <sup>2</sup>
	<b>4. ΑΡΜΕΚΤΗΡΙΟ</b>	
	4.1 Αίθουσα αναμονής αιγοπροβάτων	54,35m <sup>2</sup>
	4.2 Χώρος Αρμεκτηρίου	76,65m <sup>2</sup>
	4.3 Αίθουσα Γάλακτος	31,90m <sup>2</sup>
	4.4 Μηχανοστάσιο	4,40m <sup>2</sup>
	4.5 WC - Ντους	5,45m <sup>2</sup>
	<b>5. ΕΠΙΔΕΙΚΤΙΚΟ ΤΥΡΟΚΟΜΕΙΟ - ΕΡΓΑΣΤΗΡΙΟ</b>	
	5.1 Εργαστήριο Τεχνητής Σπερματέγχυσης	28,75m <sup>2</sup>
	5.2 Επιδεικτικό Τυροκομείο	81,00m <sup>2</sup>
	5.3 Αποδυτήρια	29,00m <sup>2</sup>
	<b>6. ΠΑΡΑΣΚΕΥΑΣΤΗΡΙΟ ΖΩΟΤΡΟΦΩΝ</b>	
	6.1 Παρασκευαστήριο Ζωοτροφών	45,00m <sup>2</sup>
	<b>7. ΠΟΛΥΛΕΙΤΟΥΡΓΙΚΟΣ ΧΩΡΟΣ</b>	
	7.1 Γραφεία Διοικητικής Υποστήριξης (3)	58.60m <sup>2</sup>
	7.2 Αίθουσα Εκπαίδευσης – Συνεδρίων (50 ατόμων)	66.60m <sup>2</sup>
	7.3 Εστιατόριο - Κουζίνα	22.25m <sup>2</sup>
7.4 Ξενώνας (5 διαμερίσματα με wc)	89.90m <sup>2</sup>	
7.5 Χώροι Υγιεινής	17.80m <sup>2</sup>	
7.6 Κυκλοφορία - Αποθήκες	48.25m <sup>2</sup>	



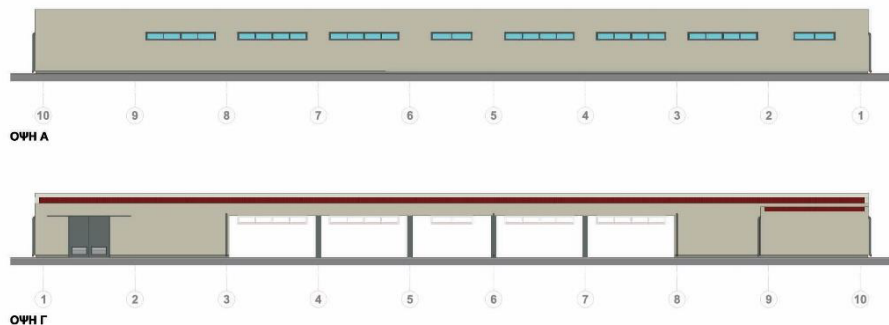
**ΠΡΟΒΑΤΟΣΤΑΣΙΟ**



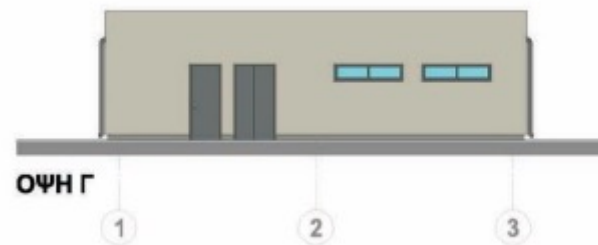
**ΑΙΓΟΣΤΑΣΙΟ**



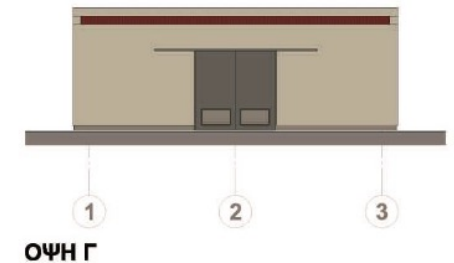
**ΑΡΜΕΚΤΗΡΙΟ**



**ΑΙΘΟΥΣΑ ΑΠΟΓΑΛΑΚΤΙΣΜΟΥ – ΠΑΧΥΝΣΗΣ - ΝΟΣΗΛΕΥΤΗΡΙΟΥ**



**ΕΠΙΔΕΙΚΤΙΚΟ ΤΥΡΟΚΟΜΕΙΟ –  
ΕΡΓΑΣΤΗΡΙΟ**



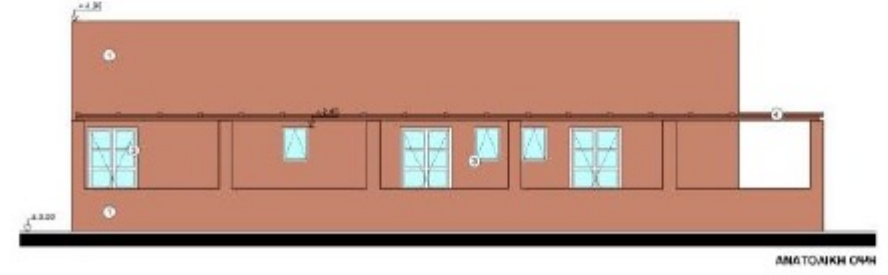
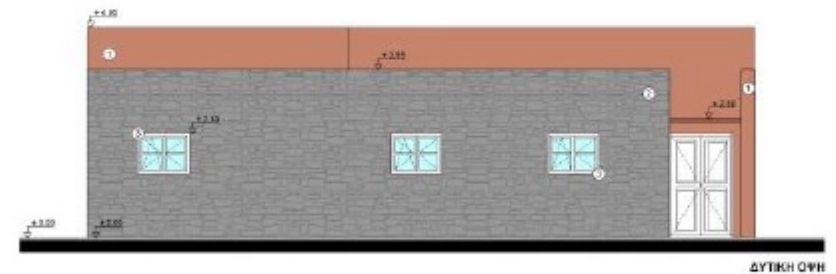
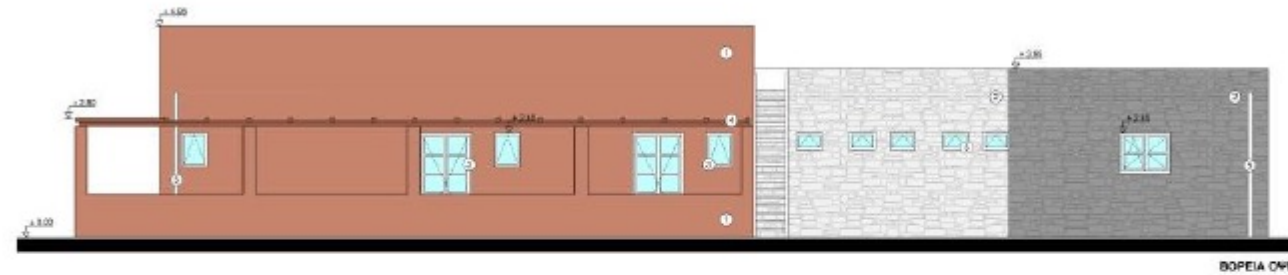
**ΠΑΡΑΣΚΕΥΑΣΤΗΡΙΟ  
ΖΩΟΤΡΟΦΩΝ**



# Σχολή Ασωμάτων

«Μελέτη νέων κτιριακών υποδομών και  
εξοπλισμού για την μετεγκατάσταση της Σχολής  
Γεωργικής Έρευνας Ασωμάτων»  
**ΤΟΠΟΘΕΣΙΑ «ΣΚΟΥΦΙΑ»**

**ΠΟΛΥΛΕΙΤΟΥΡΓΙΚΟΣ ΧΩΡΟΣ**  
**352 ΤΜ**





# Σχολή Ασωμάτων

«Μελέτη νέων κτιριακών υποδομών και εξοπλισμού για την μετεγκατάσταση της Σχολής Γεωργικής Έρευνας Ασωμάτων»

## ΤΟΠΟΘΕΣΙΑ «ΠΥΘΑΡΟΚΑΜΙΝΟ»

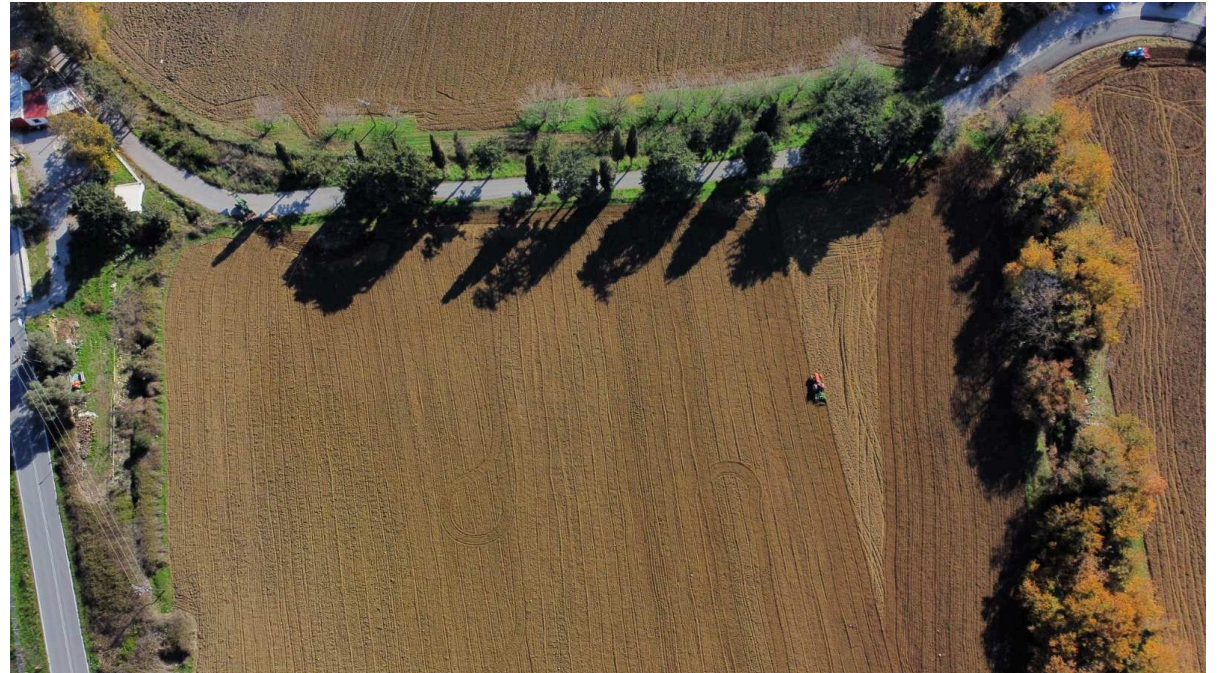
ΤΟΠΟΘΕΣΙΑ	ΚΤΙΡΙΑ	ΕΜΒΑΔΟΝ ΧΩΡΩΝ	ΜΕΙΚΤΟ ΕΜΒΑΔΟΝ
ΠΥΘΑΡΟΚΑΜΙΝΟ	<b>9. ΑΓΡΟΤΟΥΡΙΣΤΙΚΗ ΜΟΝΑΔΑ</b>		333,00m <sup>2</sup>
	9.1 Αγροτουριστική Κατοικία 1 ΑΜΕΑ	52,00m <sup>2</sup>	
	9.2 Αγροτουριστική Κατοικία 2	52,00m <sup>2</sup>	
	9.3 Αγροτουριστική Κατοικία 3	52,00m <sup>2</sup>	
	9.4 Αγροτουριστική Κατοικία 4	52,00m <sup>2</sup>	
	9.5 Αγροτουριστική Κατοικία 5	52,00m <sup>2</sup>	





**«Μελέτη νέων κτιριακών υποδομών και εξοπλισμού για την μετεγκατάσταση της Σχολής Γεωργικής Έρευνας Ασωμάτων»**

Στην τοποθεσία «**ΝΙΟ ΠΕΡΒΟΛΙ**» μία αγροτική αποθήκη θερμοκηπιακού τύπου 200m<sup>2</sup> προκειμένου να αποθηκεύονται οι ιδιοπαραγόμενες και τυχόν αγοραζόμενες ζωοτροφές για τις ανάγκες των 500 αιγοπροβάτων του Σ.Γ.Ε. Ασωμάτων



- **Προϋπολογισμός - Χρηματοδότηση :**

Ο συνολικός προϋπολογισμός του έργου, βάση την μελέτη που εκπονήθηκε, ανέρχεται σε **6.103.111,43 ευρώ** και αφορά τη δημιουργία σύγχρονων εγκαταστάσεων στις θέσεις «**Σκούφια**» (4,1 εκ. ευρώ) και «**Πυθαροκάμινο**» (1,9 εκ. ευρώ).

Η Περιφέρεια Κρήτης βρίσκεται σε στάδιο αναζήτησης του ποσού από **χρηματοδοτικά εργαλεία για την άμεση εκκίνηση των εργασιών**, με την στήριξη της τοπικής αυτοδιοίκησης, των μελών και των παραγωγικών φορέων του πρωτογενή τομέα της Κρήτης.

### ΠΡΟΓΡΑΜΜΑΤΑ ΠΟΥ ΥΛΟΠΟΙΟΥΝΤΑΙ :

- ✓ Ευρωπαϊκό Πρόγραμμα με τον τίτλο: «Η χαρουπιά ασπίδα του αγρο-οικοσυστήματος στις προκλήσεις της κλιματικής αλλαγής, με το ακρωνύμιο: CAROBSHIELD» (ΚΩΔ. ΟΠΣ: 6006465) του προγράμματος συνεργασίας INTERREG VI-A ΕΛΛΑΔΑ-ΚΥΠΡΟΣ 2021-2027, το οποίο θα υλοποιηθεί στην Σχολή Ασμάτων.

Στο πλαίσιο υλοποίησης του εν λόγω έργου περιλαμβάνονται δράσεις φύτευσης δέντρων χαρουπιάς και βόσκησης ζώων για ερευνητικούς – επιδεικτικούς σκοπούς.

Εταίροι του έργου είναι το ΕΛΓΟ ΔΗΜΗΤΡΑ και ο Δήμος Αμαρίου και η χωρική εφαρμογή του προβλέπεται στην Σχολή Ασμάτων.

### Εργαστηριακός εξοπλισμός:

#### Πρόγραμμα χρηματοδότησης για την προμήθεια οργάνων εργαστηρίου

- Το πρόγραμμα υλοποιείται από το **ΠΕΠ Κρήτης**, στο πλαίσιο του Άξονα «Ενίσχυση Δικτύων Ερευνητικών Υποδομών Τοπικού Χαρακτήρα».
- Αφορά στην προμήθεια εργαστηριακών οργάνων που θα χρησιμοποιηθούν ως εξοπλισμός των εργαστηρίων. Το ύψος προμηθειών ανέρχεται στα **150.000 ευρώ** και προβλέπει αγορά μικροσκοπίου και φυγόκεντρου.

- Παλιό Κτηνιατρείο:
- Σκοπός είναι το ιστορικό κτήριο να χρησιμοποιείται ως info point – εκθετήριο – επισκέψιμος χώρος της Σχολής Ασωμάτων όπου θα υπάρχει διαθέσιμο το ιστορικό φωτογραφικό υλικό, παλαιά αγροτικά μηχανήματα και άλλα αρχεία.
- Η Σχολή Ασωμάτων σκοπεύει να δημιουργήσει ένα σύγχρονο αγροτικό μουσείο, και χώρο υποδοχής επισκεπτών .

- **ΕΞΩΣΤΡΕΦΕΙΑ - ΣΥΝΑΝΤΗΣΕΙΣ – ΕΠΙΣΚΕΨΕΙΣ :**

Επίσκεψη Γάλλων κτηνοτρόφων  
και της Σχολή Γάλακτος και Κρέατος  
ENIL (Ecole National des Industries du lait et des viandes)  
της περιοχής Λα Ρος-συρ-Φορόν,  
της Άνω Σαβοΐας, Rhone Alpes





## Συνάντηση εργασίας του Έργου SPARC:

Συναντήσεις με κτηνοτρόφους και κτηνιάτρους, που συμμετέχουν στο Ευρωπαϊκό πρόγραμμα **SPARC, Sustainable Parasite Control in Grazing Ruminants** .

Πρόκειται για ερευνητικό έργο, που χρηματοδοτείται στο πλαίσιο του προγράμματος **Horizon Europe (Thematic Network)**. Ξεκίνησε το 2024 με στόχο τη δημιουργία μιας Ευρωπαϊκής Κοινότητας Πρακτικής (European Community of Practice) για την καθιέρωση ορθών και βιώσιμων πρακτικών για τον ολοκληρωμένο έλεγχο των νηματωδών παρασίτων στα μηρυκαστικά.



- Συμμετοχές σε Εκθέσεις Καινοτομίας και Επιχειρηματικότητας





# Σχολή Ασωμάτων



- Συνάντηση στην Περιφέρεια Κρήτη, με τον Περιφερειάρχη κ. Αρναουτάκη, και παρουσίαση της Μελέτης Μετεγκατάστασης της Σχολής Ασωμάτων



# Σχολή Ασωμάτων





Σχολή  
Ασωμάτων

[www.sxoliasomaton.gr](http://www.sxoliasomaton.gr)